

MPC Snelbevestigers+ met buitendraad, gegalvaniseerd

Toepassing

- Voor een veilige en snelle montage in de railsleuf van de MPC Systeemrails voor het monteren van buisklemmen
- Voor toepassing in droge ruimtes

Uw voordelen

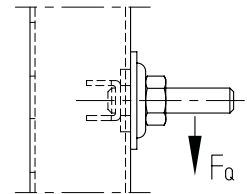
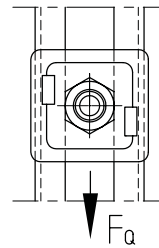
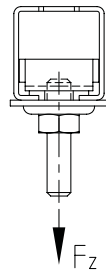
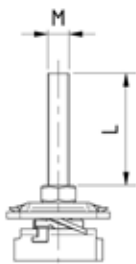
- Tijdsbesparende snelmontage in de railsleuf ook bij een latere installatie tussen reeds bestaande leidingen
- Eenvoudige en veilige handhaving: plaatsen in de MPC Systeemrails - draaien - en de snelbevestiger zit vast - geen verschuiven en geen eruit vallen
- Hoge kwaliteit en belasting
- Draadeinden zijn beveiligd tegen het eruit vallen



Voor profielen 27/18 en 28/30



Voor profielen 38/24 tot 40/120



De gegevens



Voor profielen	Aansluitdraad	Max. aanbevolen trekbelasting Fz [N]	Max. aanbevolen belasting dwars (verschuiven) Fq [N]	Aandraaimoment [Nm]
27/18 L	M8	1.000	200	7
	M10		300	
27/18	M8	1.750	200	7
	M10		300	
28/30	M8	2.500	200	7
	M10		300	
38/24	M8	2.000	400	9
	M10			17
38/40, 38/80	M8	2.800	400	9
	M10			17
39/52	M8	3.300	600	9
	M10			17
40/60, 40/80, 40/120	M8	4.000	600	9
	M10			17

Voor profielen	Aansluitdraad	Totale lengte [mm]	Bruikbare draadlengte L [mm]	Artikelnr.	Verp. eenheid	Eenheid	
27/18, 28/30	M8	30	7	175767	100	Stuk	
		50	25	175768			
		70	45	175769			
		90	65	175770			
38/24-40/120	M10	55	30	175772	50		
		M8	37	7			175773
			60	30			175774
	70		40	175775			
	M10	37	7	175776			
		55	25	175777			
80		50	175778				