

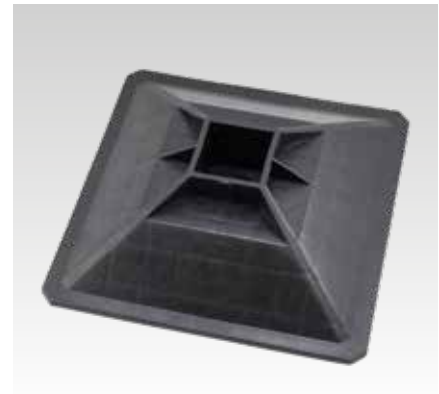
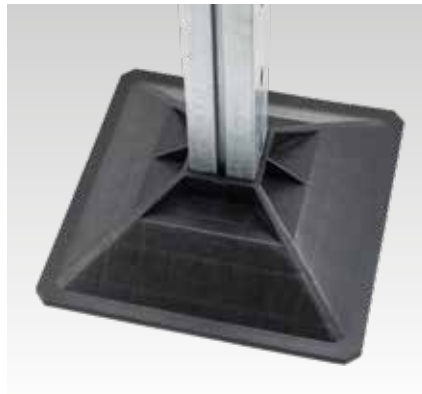
### MPT-Montagesockel 500

#### Anwendung

- Verlegung von Rohrleitungen, Lüftungskanälen auf Flachdächern

#### Ihre Vorteile

- Passend für alle MPT-Tragprofile Q100 und mit Adapter auch für Tragprofil Q80 einsetzbar
- Das Standard MÜPRO Befestigungsmaterial für die MPT-Tragprofile kann verwendet werden
- Bei Dachschrägen von 2,5° und 5° kann eine Keilmatte zum Ausgleich untergelegt werden
- Inkl. angeklebter Antivibrationsmatte
- Einfache Montage



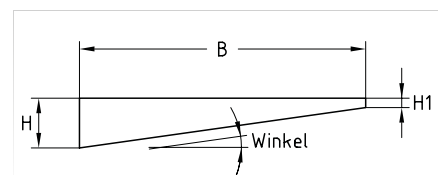
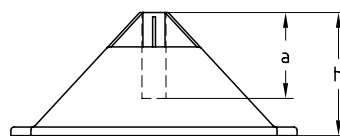
Montagesockel



Adapter Q80



Keilmatte



Keilmatte

#### Produktleistungen

Material	100% recyceltes HDPE
Temperaturbeständigkeit	-20 °C bis +80 °C
Max. empfohlene Belastung je Stück [N]	16.000

Typ	Maße [mm]					Gewicht [kg]	Artikel-Nr.	Abgabereinheit	Mengeinheit
	a	h	B	H	H1				
Montagesockel 500	100	140	-	-	-	3,674	180642	2	Stück
Keilmatte 500, 2,5°	-	-	500	36	15	5,9	175978	1	
Keilmatte 500, 5°	-	-	-	58	14	8,7	175979	-	-
Schutzvlies	-	-	-	-	-	0,08	176375	-	-
Adapter Q80	-	-	-	-	-	0,3	181691	-	Set *

**!** Alle Einwirkungen auf lastabtragende Baukörper und auf die Dachisolierung sind bauseits zu prüfen.  
Die genaue chemische Zusammensetzung der Dachbahn bestimmt die Anfälligkeit gegenüber Polymermigration. Entsprechend muss der Hersteller der Dachbahn Angaben zu deren Anfälligkeit gegenüber Polymermigration machen und spezifische Empfehlungen geben.

Zur Verhinderung einer Polymermigration empfehlen wir das Unterlegen eines Schutzvlieses.

\* Lieferumfang: Der Adapter Q80 besteht aus zwei L-förmigen Bauteilen.