

MPC-Trägerkrallen

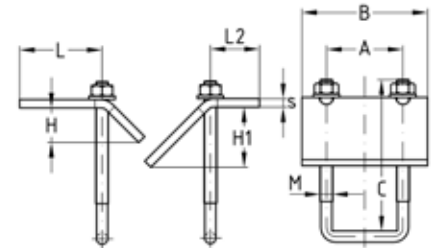
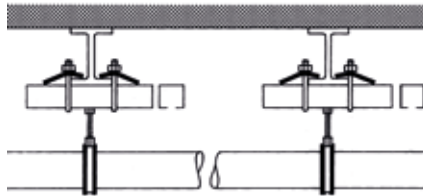
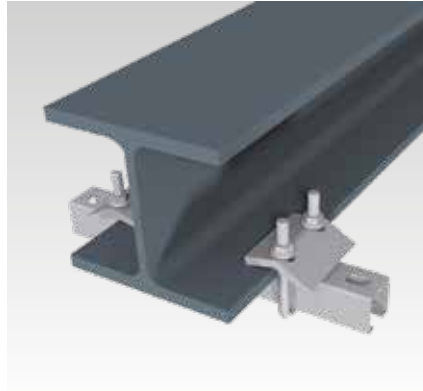
Edelstahl

Anwendung

- Zur Befestigung von MPC-Systemschienen ohne Bohren und Schweißen an Stahlträgern

Ihre Vorteile

- Befestigung an der Tragkonstruktion ohne Bohren und Schweißen
- Ermöglicht nachträgliches Ausrichten der Schiene längs und quer zum Träger
- Passend für Flanschkanten üblicher Trägerprofile
- Montagefreundlicher, vormontierter Schnellbausatz
- Die vorschriftsgemäße Befestigung für hängende Lasten an Trägerprofilen



Produktleistungen



Für Profile	Max. zulässige Belastung/Paar [N]
27/18, 28/30	2.800
38/40, 40/60	10.800

Für Profile	Gewinde	Schlüsselweite [mm]	Max. Klemmstärke [mm]	Maße [mm]								Material V2A Artikel-Nr.	Material V4A Artikel-Nr.	Abgabereinheit	Mengeinheit
				A	B	C	H	H1	L	L2					
27/18, 28/30	M6	10	22	37	60	80	18	29	43,8	27,8	130282	130280	20	Stück	
38/40, 40/60	M10	15		50	80	100	18,5	24,5	39,7	30,7	130270	130271			

