

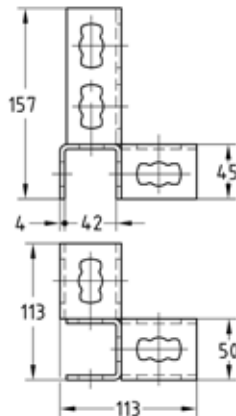
MPR-3D-Verbinder Typ S+
verzinkt

Anwendung

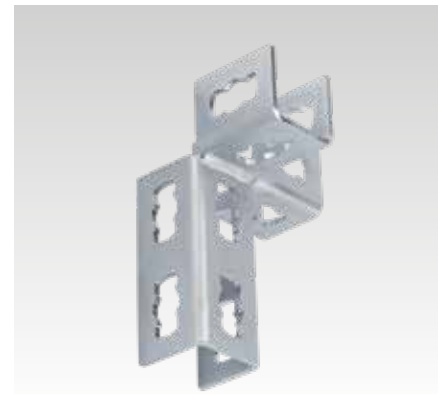
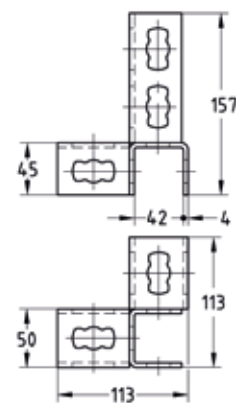
- Verbindungselemente für dreidimensionale Konstruktionen bei Vorwandinstallationen, Regalen sowie Schienenkonstruktionen
- Einsatzgebiet im Innenbereich

Ihre Vorteile

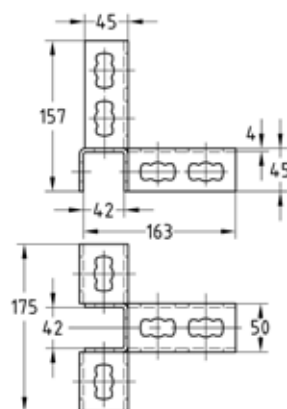
- Einfache und schnelle Montage von dreidimensionalen Verbindungen in Kombination mit dem MPR-Verbindungsschloss Typ S+
- Flexible Anordnung des Schienenschlitzes der MPR-Systemschienen 41/41 im Mittel- bzw. Eckverbinder Typ S+
- Vielfältige Gestaltungsmöglichkeiten durch drei unterschiedliche Bauformen der Verbinder



MPR-Eckverbinder links Typ S+



MPR-Eckverbinder rechts Typ S+



MPR-Mittelverbinder Typ S+

Ausführung	Für Profile	Artikel-Nr.	Abgabereinheit	Mengeneinheit
Eckverbinder links	41/21-41/124	165835	10	Stück
Eckverbinder rechts		165836		
Mittelverbinder		165837		