

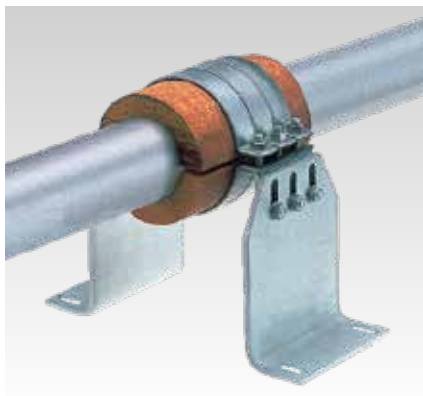
### Hartholzschalen

#### Anwendung

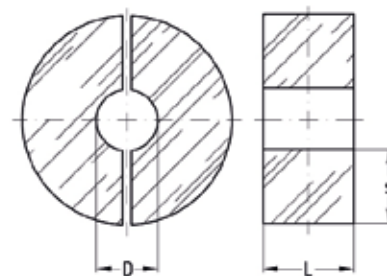
- Thermisch entkoppelte Befestigung von Rohrleitungen in Kälteanwendungen
- Festpunktisolierung für Kälteleitungen
- Ideal geeignet für kraftschlüssige Befestigung zur Aufnahme axialer Rohrkräfte
- Befestigung von Kälteleitungen im Innenbereich

#### Ihre Vorteile

- Kein direkter Kontakt zwischen Rohrschelle und kaltem Rohr, hierdurch verminderter Wärmestrom zwischen Rohrmedium und Umgebung
- Einfacher Anschluss an die Rohrisolierung
- Geeignet für alle Rohrwerkstoffe
- Befestigung an beliebiger Stelle am glatten Rohr möglich



Festpunktösungen an Kälteleitungen mit STATO® Schellen und STATO® Konsolen



#### Produktleistungen

Max. empfohlene Belastung axial (montiert mit 3 STATO® Schellen und STATO® Konsolenbausatz) [N]	8.000
Temperaturbeständigkeit	0 °C bis +90 °C

Rohraußen-Ø D [mm]	Schalenlänge L [mm]	Isolierstärke 30 mm		Abgabereinheit	Mengeneinheit
		Hartholzschalen	STATO® Schellen		
21,3	200	115883	168053	1	Stück
26,9		115960	168054		
33,7		116183	164518		
42,4		116295	168055		
48,3		116334	168056		
60,3		116454	129431		
64		116493	168058		
76,1		116538	129291		
88,9		116574	153945		
102		115504	168292		
108		115540	168064		
110		115575	153946		
114,3		115611			
125		115647	138322		
133		115682	129306		
139,7		115718	153947		
159		115757	168067		
168,3		115796	152207		
219,1		115919	129331		
267		115996	129343		
273		116032	129398		



Abgabereinheit: 1 Stück = 2 Halbschalen.

Bauseits sind die Hartholzschalen mindestens in Qualität der Streckenisolierung dampfdiffusionsdicht überzuisolieren. Bei der Wahl der Schalenstärke ist der Taupunkt zu beachten.

STATO® Schellen sind mit einem Anzugsdrehmoment von 50 Nm zu montieren.

Andere Schalenlängen, Durchmesser und Isolierstärken werden nach Ihren Angaben auf Anfrage gefertigt.