

Schiebeschlitten 4 kN

verzinkt

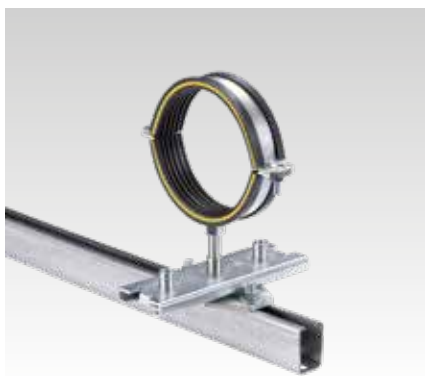
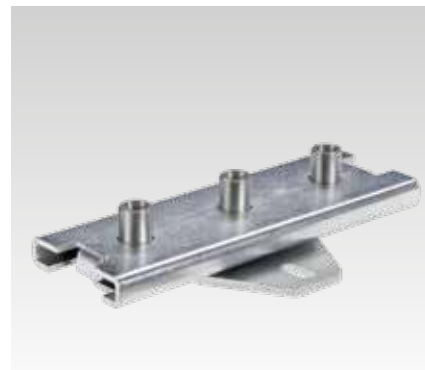
Anwendung

- Zur Befestigung von Rohrleitungen mit temperaturbedingten Längenausdehnungen
- Ideal geeignet für die Befestigung von Rohrleitungen an Wand, Decke und Boden
- Lospunktbefestigung für hängende und stehende Rohrleitungen
- Lospunktbefestigung im Kreuzverbund für Schiebewege in rohraxialer und radialer Richtung

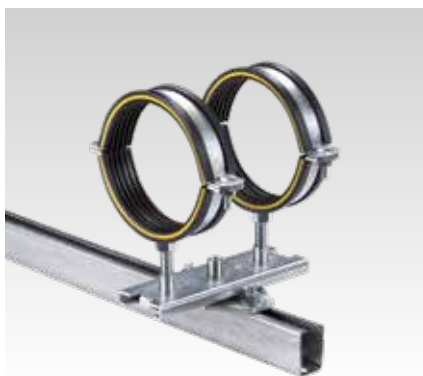
Ihre Vorteile

- Leichtlaufender Schiebeschlitten für hohe Lasten
- Flache, kompakte Bauform für eine sichere Montage bei beengten Einbauverhältnissen

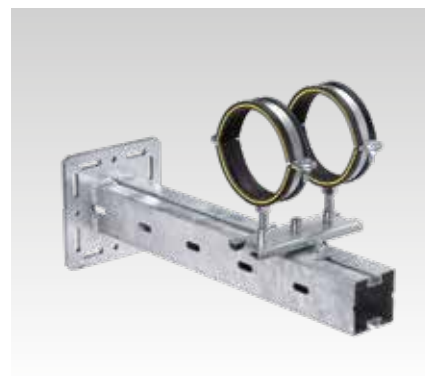
- Großer Schiebeweg bis zu 216 mm
- Hohe Flexibilität in der Anwendung durch dreifache Anschlussmöglichkeiten mit Innengewinde M12, M16 und Außengewinde 1/2"
- Je nach Anwendung können eine oder zwei Rohrschellen montiert werden
- Einfache und schnelle Montage durch Mittelmarkierung und Montagemarkierung
- Grundplatte passend zu Schienmontage-System MPC, MPR und MPT
- Brandsichere Konstruktion für den Einsatz in Flucht- und Rettungswegen
- Für Einbausituationen, die Schiebewege in rohraxialer und radialer Richtung benötigen, besteht die Möglichkeit den Schiebeschlitten 4 kN und den Adapter Schiebeschlitten 4 kN im Kreuzverbund zu montieren



Montage einer Schraubrohrschele mit Anschlussgewinde M16 auf einer MPC-Systemschiene



Montage von zwei Schraubrohrschele mit Anschlussgewinde M16 auf einer MPC-Systemschiene



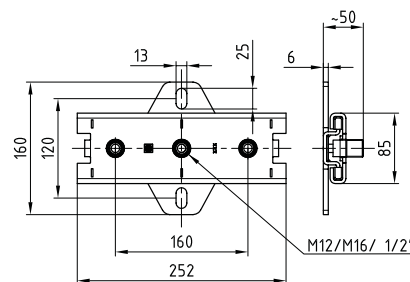
Montage von zwei Schraubrohrschele mit Anschlussgewinde M16 auf einer MPT-Konsole, Q100

Produktleistungen



Max. empfohlene Belastung [N]	4.000
Temperaturbeständigkeit	-40 °C bis +100 °C

Anschlussgewinde	Max. Schiebeweg [mm]	Artikel-Nr.	Abgabeeinheit	Mengeneinheit
M12/M16/1/2"	216	139936	1	Stück



Adapter Schiebeschlitten 4 kN für Kreuzverbund

verzinkt

Max. Schiebeweg [mm]	Artikel-Nr.	Abgabeeinheit	Mengeneinheit
216	139947	1	Stück



- ⚠ Für die Montage im Kreuzverbund werden folgende Bauteile verwendet:**
- Schlossschraube, DIN 603, Güte 4.6, M12 x 30 mm, verzinkt, Artikel-Nr. 143876
 - Sechskantmutter, DIN 934, M12, verzinkt, Artikel-Nr. 105447
 - Unterlegscheibe, DIN 125, M12, verzinkt, Artikel-Nr. 127286