

Rohrschlitten Typ TF-1

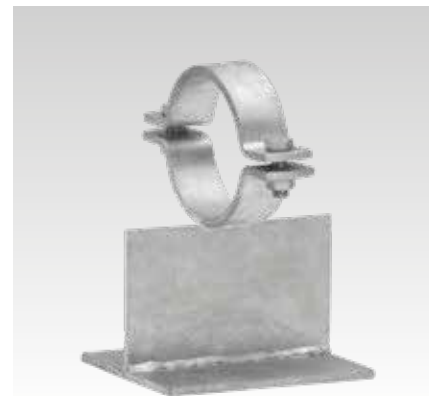
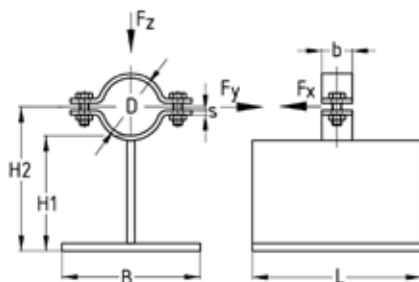
mit einer Rohrschelle, DIN 3567

Anwendung

- Befestigung von Rohrleitungen vorzugsweise mit Isolierung in der schweren Haustechnik, im Industrie- und Anlagenbau
- Vorzugsweise für isolierte Rohrleitungen
- Für Isolierticken bis zu 140 mm

Ihre Vorteile

- Auch in Sonderlängen auf Anfrage lieferbar
- Auf Anfrage auch mit Polyamid-Gleitplatte lieferbar
- Auch in Edelstahl sowie grundierter Ausführung auf Anfrage lieferbar



Produktleistungen

Werkstoff	Kennung für Werkstoff	Oberfläche	Kennung für Oberfläche	Verschlusschrauben und Muttern	Kennung für Schrauben
S235JR (St37)	W37	roh	OR	Festigkeitsklasse 8.8, verzinkt	SG
		feuerverzinkt	OF	Festigkeitsklasse 8.8, feuerverzinkt	SF

Nennweite DN	Rohr- außen-Ø D [mm]	Maße [mm]						Belastung			Gewicht [kg]	Ausführung W37-OR-SG Artikel-Nr.	Ausführung W37-OF-SF Artikel-Nr.	Abgabe- einheit	Mengen- einheit			
		b	s	B	H1	H2	L	Fx [kN]	Fy [kN]	Fz [kN]								
25	33,7	30	5	180	150	167	220	0,5	0,5	1	5,3	116403	116366	1	Stück			
32	42,4					171		0,7	0,7	1,4						5,4	116406	116369
40	48,3					174		1	1	2						116410	116372	
50	60,3	40	6	180	150	180	220	1,6	1,6	3,2	5,7	116413	116375	1	Stück			
65	76,1					188		1,8	1,8	3,6						5,8	116419	116380
80	88,9					195		2	2	4						5,9	116422	116382
100	114,3	50	8	207	150	207	220	2,6	2,6	5,2	6,9	116397	116357	1	Stück			
125	139,7					220		3	3	6						7,1	116400	116360
150	168,3					234		3,2	3,2	6,4						7,3	116416	116363

Bestellbeispiel: T-Profil-Rohrschlitten aus S235JR (St37) mit 1 Rohrschelle, Rohrschlitten feuerverzinkt, mit feuerverzinkten Schrauben und Muttern, Festigkeitsklasse 8.8, für Rohraußendurchmesser 114,3 mm.

Artikel-Nr.: 116357, Typ: TF-1-W37-OF-SF-114,3

Rohrschlitten mit Polyamid-Gleitaufgabe sowie weitere Varianten auf Anfrage.