

### Rohrschlitten Typ UPG-1

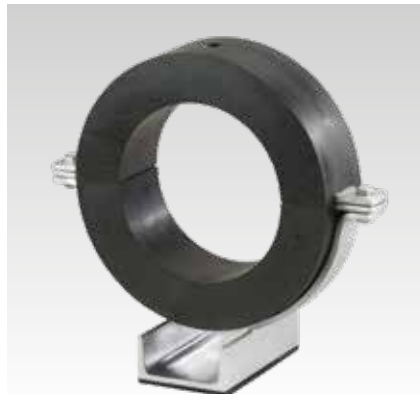
aus U-Profil nach DIN 1026

#### Anwendung

- Rohrschlitten aus U-Profilstahl
- Ausführung zur Aufnahme von einer Kälterohrschelle Typ 170 EX

#### Ihre Vorteile

- Zwei verschiedene Isolierstärken lieferbar
- Polyamid Gleitplatte für geringen Gleitwiderstand
- Ausführung feuerverzinkt (weitere Oberflächen auf Anfrage)
- Rohrschlitten auch mit unter 45° aufgeschweißter Rohrschelle lieferbar (bei Bestellung gesondert anzugeben)



UPG-1 und ISO-Schelle Typ 170 EX - separat zu bestellen

#### Produktleistungen

##### ISO-Schellen Typ 170 EX

Material	Polyurethan, schwarz
Raumgewicht	250 kg/m <sup>3</sup>
Wärmeleitfähigkeit	$\lambda = 0,029 \text{ W/mK}$ bei $-180 \text{ }^\circ\text{C}$ , $\lambda = 0,032 \text{ W/mK}$ bei $-150 \text{ }^\circ\text{C}$ , $\lambda = 0,038 \text{ W/mK}$ bei $-100 \text{ }^\circ\text{C}$ , $\lambda = 0,044 \text{ W/mK}$ bei $-50 \text{ }^\circ\text{C}$ , $\lambda = 0,047 \text{ W/mK}$ bei $-20 \text{ }^\circ\text{C}$ , $\lambda = 0,049 \text{ W/mK}$ bei $0 \text{ }^\circ\text{C}$ , $\lambda = 0,052 \text{ W/mK}$ bei $+20 \text{ }^\circ\text{C}$ , $\lambda = 0,054 \text{ W/mK}$ bei $+40 \text{ }^\circ\text{C}$
Brandklasse	B2 nach DIN 4102 (normal entflammbar)
Temperaturbeständigkeit	$-50 \text{ }^\circ\text{C}$ bis $+105 \text{ }^\circ\text{C}$
Wasserdampfdiffusionswiderstand	$\mu = 1.430$

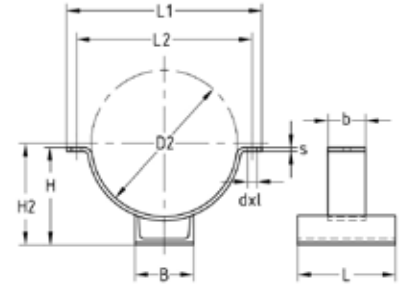
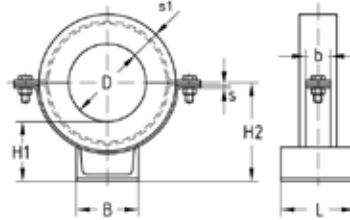
Typ	Nennweite DN	Artikel-Nr.		Abgabeeinheit	Mengeneinheit	Zubehör			
		Rohrschlitten	ISO-Schelle			Schrauben	Muttern		
UPG-1-W37-OF-SF ISO40 114,3	100	117190	111173	1	Stück	105636	105445		
UPG-1-W37-OF-SF ISO40 133,0	125	117096	111175						
UPG-1-W37-OF-SF ISO40 139,7	150	117105	111177						
UPG-1-W37-OF-SF ISO40 159,0		117108	111179						
UPG-1-W37-OF-SF ISO40 168,3		117117	111181						
UPG-1-W37-OF-SF ISO40 219,1	200	117193	111183					105642	105459
UPG-1-W37-OF-SF ISO40 273,0	250	117133	111187						
UPG-1-W37-OF-SF ISO40 323,9	300	117196	111191					105680	105445
UPG-1-W37-OF-SF ISO40 406,4	400	117199	111199						
UPG-1-W37-OF-SF ISO60 219,1	200	117129	111185					105642	105445
UPG-1-W37-OF-SF ISO60 273,0	250	117142	111189						
UPG-1-W37-OF-SF ISO60 323,9	300	117151	111193			105680	105459		
UPG-1-W37-OF-SF ISO60 355,6	350	117157	111195						
UPG-1-W37-OF-SF ISO60 368,0	400	117163	111197						
UPG-1-W37-OF-SF ISO60 406,4		117166	111201						
UPG-1-W37-OF-SF ISO60 457,2		117175	111203						
UPG-1-W37-OF-SF ISO60 508,0	500	117181	111205						
UPG-1-W37-OF-SF ISO60 609,6	600	117186	111207						

**⚠** Alle Einzelteile sind getrennt zu bestellen. Bitte entnehmen Sie die entsprechenden Artikelnummern der Tabelle. Rohrschlitten ohne Polyamid-Gleitplatte auf Anfrage.

Rohrschlitten Typ UPG-1

aus U-Profil nach DIN 1026

Alternative  
Rohrschelle um 45° gedreht  
(wird in der Bestellung  
gesondert angegeben)



Typ	Nenn- weite DN	Rohr- außen- Ø D [mm]	Maße [mm]																			
			d x l	b	s	B	D2	H	H1	H2	L	L1	L2	s1								
UPG-1-W37-OF-SF ISO40 114,3	100	114,3	14 x 20	40	4	80	194	140	87	144	120	274	238	40								
UPG-1-W37-OF-SF ISO40 133,0	125	133					213	150	88	154					300	264						
UPG-1-W37-OF-SF ISO40 139,7		139,7					220	153	87	157												
UPG-1-W37-OF-SF ISO40 159,0	150	159					18 x 25	50	8	100					239	165	90	169	200	319	279	
UPG-1-W37-OF-SF ISO40 168,3		168,3								248					168	88	172	328				288
UPG-1-W37-OF-SF ISO40 219,1	200	219,1								120					299	199	97					
UPG-1-W37-OF-SF ISO40 273,0	250	273	140	353	227	99				235	453	413										
UPG-1-W37-OF-SF ISO40 323,9	300	323,9	60	140	404	257	103	265	504	464												
UPG-1-W37-OF-SF ISO40 406,4	400	406,4	80		486	299	104	307			240	606	556									
UPG-1-W37-OF-SF ISO60 219,1	200	219,1	14 x 20	50	120	339	219	117	227	200				439	399	60						
UPG-1-W37-OF-SF ISO60 273,0	250	273	18 x 25	60	140	393	248	120	256	240	544	504										
UPG-1-W37-OF-SF ISO60 323,9	300	323,9	60			444	277	123	285													
UPG-1-W37-OF-SF ISO60 355,6	350	355,6	80			476	294	124	302				576	536								
UPG-1-W37-OF-SF ISO60 368,0		368				488	300		308						588		548					
UPG-1-W37-OF-SF ISO60 406,4	400	406,4				526	319		327				646	596								
UPG-1-W37-OF-SF ISO60 457,2	450	457,2				577	346	123	354						697	647						
UPG-1-W37-OF-SF ISO60 508,0	500	508	180	628	378	132	386	748	698													
UPG-1-W37-OF-SF ISO60 609,6	600	609,6	730	430	133	438	848			798												

