

Patin type UPG-2

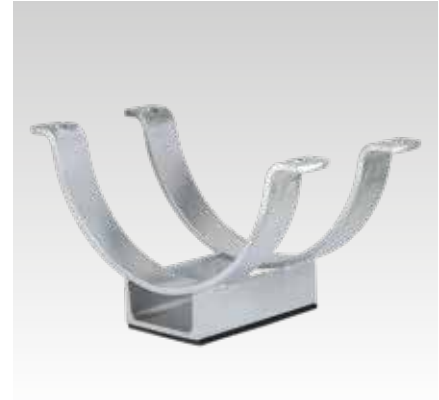
en profilé U selon DIN 1026

Application

- Patin coulissant en profilé U acier
- Version pour deux colliers tuyauterie frigorifique type 170 EX

Avantages

- Deux épaisseurs disponibles
- Plaque polyamide coulissante pour une faible résistance au coulisement
- Galvanisé à chaud (d'autres revêtements disponibles sur demande)
- Patin coulissant également disponibles avec le collier soudé à 45° (précisez à la commande)



UPG-2 et coquilles ISO type 170 EX - à commander séparément

Informations Techniques

Collier coquille Type 170 EX

Matériau	Polyuréthane, noir
Densité	250 kg/m ³
Conductivité thermique	$\lambda = 0,029 \text{ W/mK}$ à -180 °C , $\lambda = 0,032 \text{ W/mK}$ à -150 °C , $\lambda = 0,038 \text{ W/mK}$ à -100 °C , $\lambda = 0,044 \text{ W/mK}$ à -50 °C , $\lambda = 0,047 \text{ W/mK}$ à -20 °C , $\lambda = 0,049 \text{ W/mK}$ à 0 °C , $\lambda = 0,052 \text{ W/mK}$ à $+20 \text{ °C}$, $\lambda = 0,054 \text{ W/mK}$ à $+40 \text{ °C}$
Classement au feu	B2 selon DIN 4102 (normalement inflammable)
Résistance à la température	-50 °C à $+105 \text{ °C}$
Résistance à la diffusion de vapeur d'eau	$\mu = 1.430$

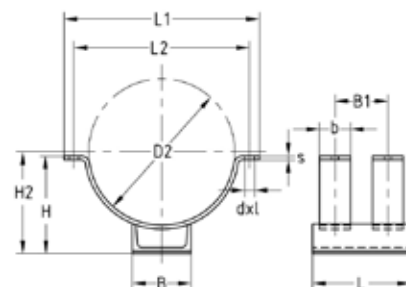
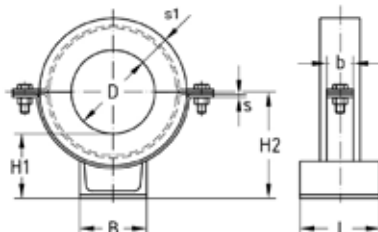
Type	Diamètre nominal DN	Code article		Conditionnement	Unité	Accessoires	
		Patin type	Collier coquille			Vis	Ecrous
UPG-2-W37-OF-SF ISO40 114,3	100	117099	111173	1	Pièce	105636	105445
UPG-2-W37-OF-SF ISO40 133,0	125	117102	111175				
UPG-2-W37-OF-SF ISO40 139,7		117111	111177				
UPG-2-W37-OF-SF ISO40 159,0	150	117114	111179				
UPG-2-W37-OF-SF ISO40 168,3		117120	111181				
UPG-2-W37-OF-SF ISO40 219,1	200	117123	111183			105642	
UPG-2-W37-OF-SF ISO40 273,0	250	117136	111187			105680	105459
UPG-2-W37-OF-SF ISO40 323,9	300	117145	111191				
UPG-2-W37-OF-SF ISO60 219,1	200	117126	111185			105642	105445
UPG-2-W37-OF-SF ISO60 273,0	250	117139	111189			105680	105459
UPG-2-W37-OF-SF ISO60 323,9	300	117148	111193				
UPG-2-W37-OF-SF ISO60 355,6	350	117154	111195				
UPG-2-W37-OF-SF ISO60 368,0		117160	111197				
UPG-2-W37-OF-SF ISO60 406,4	400	117169	111201				
UPG-2-W37-OF-SF ISO60 457,2	450	117172	111203				
UPG-2-W37-OF-SF ISO60 508,0	500	117178	111205				
UPG-2-W37-OF-SF ISO60 609,6	600	117184	111207				

- ⚠** Raccords filetés comprenant des écrous et vis à tête hexagonale doivent être commandés séparément. Ce référer au tableau des accessoires pour les numéros d'article correspondant.
Patin disponible sur demande sans platine polyamide.

Instructions de montage : Il convient de réaliser un joint étanche à la diffusion entre les deux colliers frigorifiques de type 170 EX. À cette fin, il est recommandé d'utiliser le mastic PU 122470. Le joint doit être continu et ne présenter aucun vide.

Patin type UPG-2
en profilé U selon DIN 1026

Version alternative du collier incliné avec un angle de 45° (précisez à la commande)



Type	Diamètre nominal DN	Diamètre extérieur du tube D [mm]	Dimensions [mm]																	
			d x l	b	s	B	B1	D2	H	H1	H2	L	L1	L2	s1					
UPG-2-W37-OF-SF ISO40 114,3	100	114,3	14 x 20	40	4	80	60	194	140	87	144	120	274	238	40					
UPG-2-W37-OF-SF ISO40 133,0	125	133						213	150	88	154		300	264						
UPG-2-W37-OF-SF ISO40 139,7		139,7						220	153	87	157									
UPG-2-W37-OF-SF ISO40 159,0	150	159									100		239	165		90	169	319	279	
UPG-2-W37-OF-SF ISO40 168,3		168,3											248	168		88	172	328	288	
UPG-2-W37-OF-SF ISO40 219,1	200	219,1	18 x 25	50	8	120	100	299	199	97	207	200	399	359	60					
UPG-2-W37-OF-SF ISO40 273,0	250	273						353	227	99	235		453	413						
UPG-2-W37-OF-SF ISO40 323,9	300	323,9						404	257	103	265		504	464						
UPG-2-W37-OF-SF ISO40 323,9		323,9									140		339	219		117	227	439	399	
UPG-2-W37-OF-SF ISO60 219,1	200	219,1						14 x 20	50		120		393	248		120	256	493	453	
UPG-2-W37-OF-SF ISO60 273,0	250	273	18 x 25	60		140		444	277	123	285		544	504						
UPG-2-W37-OF-SF ISO60 323,9	300	323,9						476	294	124	302		576	536						
UPG-2-W37-OF-SF ISO60 355,6	350	355,6																		
UPG-2-W37-OF-SF ISO60 368,0		368						80			120		488	300			308	240	588	548
UPG-2-W37-OF-SF ISO60 406,4	400	406,4											526	319			327		646	596
UPG-2-W37-OF-SF ISO60 457,2	450	457,2					577	346	123	354		697	647							
UPG-2-W37-OF-SF ISO60 508,0	500	508				180	628	378	132	386		748	698							
UPG-2-W37-OF-SF ISO60 609,6	600	609,6					140	730	430	189	438		848	798						

