

Hohlraumdübel, vormontiert

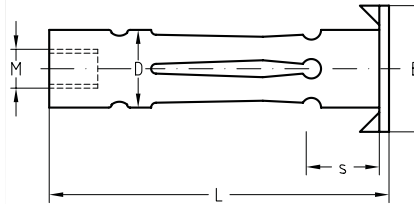
verzinkt

Anwendung

- Für Befestigungen bei Hohlraumverkleidungen und Trockenbauwänden aus Gipskarton, Faserverbundplatten, Spanplatten und Blech

Ihre Vorteile

- Ideale Lösung für die Befestigung an dünnwandigen Platten
- Rundum gleichmäßige Aufspreizung sorgt für gute Lastverteilung am Befestigungspunkt
- Große Auflagefläche für hohe Belastbarkeit
- Auch in kleinen Hohlräumen einsetzbar
- Vormontiert mit Zug- und Befestigungsschraube zur schnellen effizienten Montage



Produktleistungen

Typ	Anschlussgewinde	Länge L [mm]	Klemmstärke S [mm]	Bohr-Ø D [mm]	Passende Zugschraube	Max. empfohlene Belastung Zug			Maße [mm] B	Artikel-Nr.	Abgabereinheit	Mengeinheit
						Gipskartonplatten [N]	Holzplatten [N]	Zementfaserplatten [N]				
6-3-16/50	M6	53	5 - 18	12	M6 x 60 LK	200	300	400	17,5	149518	100	Stück
6-16-32/60		66	18 - 32		M6 x 75 LK					149519		
8-3-16/50	M8	55	5 - 18	13	M8 x 65 LK					149521	50	
8-16-32/60		68	18 - 32		M8 x 75 LK					149522		

LK - Schraube mit Linsenkopf, Kreuzschlitz.

Zugschrauben für Hohlraumdübel, verzinkt

Ausführung	Größe	Für Dübel	Länge [mm]	Artikel-Nr.	Abgabereinheit	Mengeinheit
Linsenkopf	M6 x 60	6-3-16/50	60	128597	1	Stück
	M6 x 70	6-16-32/60	70	128599		
Kombikopf	M6 x 25	6-1-5/16	25	128595		



Montagezange

für Hohlraumdübel inklusive Zugschrauben M4 bis M8

Artikel-Nr.	Abgabereinheit	Mengeinheit
118922	1	Stück

