

### ML-Spannkörper

ohne Spannsatz und Schellenband, für ML-Bandschellen

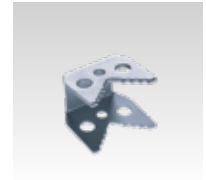
Ausführung	Oberfläche	Für Spannsatz	Lochabstand [mm]	Artikel-Nr.	Abgabereinheit	Mengen-einheit
Nr. 701	feuerverzinkt	M8	60-80	<b>124969</b>	100	Stück
Nr. 702	roh	M10	70/100	<b>124975</b>		
Nr. 704		-	<b>124993</b>			



Nr. 702



Nr. 701



Nr. 704

### ML-Schellenband

im Abrollkasten, für ML-Bandschellen

Ausführung	Oberfläche	Breite [mm]	Länge [m]	Stärke [mm]	Artikel-Nr.	Abgabereinheit	Mengen-einheit
Nr. 706	V2A	29	25	0,6	<b>118398</b>	1	Rolle
Nr. 707	verzinkt				<b>118402</b>		



### Spannsatz

für ML-Spannkörper

Ausführung	Größe	Geeignet für	Artikel-Nr.	Abgabereinheit	Mengen-einheit
Spannschraube Nr. 708-1	M8 x 45 mm mit Schlitz	ML-Spannkörper Nr. 701	<b>125034</b>	100	Stück
Spannschraube Nr. 708-2	M8 x 45 mm ohne Schlitz		<b>121155</b>		
Sechskantmutter M8	M8		<b>105498</b>		
Spannschraube Nr. 709-1	M10 x 45 mm mit Schlitz	ML-Spannkörper Nr. 702	<b>125037</b>		
Spannschraube Nr. 709-2	M10 x 45 mm ohne Schlitz		<b>125040</b>		
Sechskantmutter M10	M10		<b>105433</b>		



Spannsatz für ML-Spannkörper Nr. 701 besteht aus:

1 Spannschraube M8 mit Schlitz, 1 Spannschraube M8 ohne Schlitz, 2 Sechskantmuttern M8

Spannsatz für ML-Spannkörper Nr. 702 besteht aus:

1 Spannschraube M10 mit Schlitz, 1 Spannschraube M10 ohne Schlitz, 2 Sechskantmuttern M10

