

MPR T Verbindingsplaten Typ S+ QL

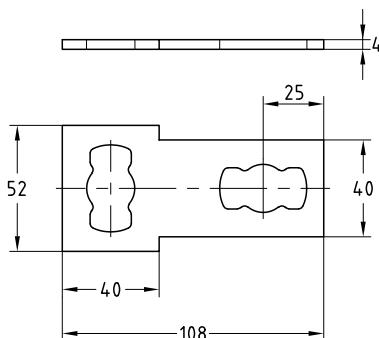
thermisch verzinkt

Toepassing

- Stabiele verbindingplaat voor gebruik in beperkte ruimtes
- Voor binnen- en buitengebruik

Uw voordelen

- Eenvoudige en snelle montage van T-Verbindingen
- De montageplaten maken framesconstructies in een vlak met gelijke uitrichting van de railsleuf
- Snelle en eenvoudige montage in combinatie met het MPR Verbindingslot type S+



Uitvoering	Voor railprofiel	Artikelnr.	Verp.eenheid	Eenheid
1+1 QL	41/21-41/124	175784	25	stuk

